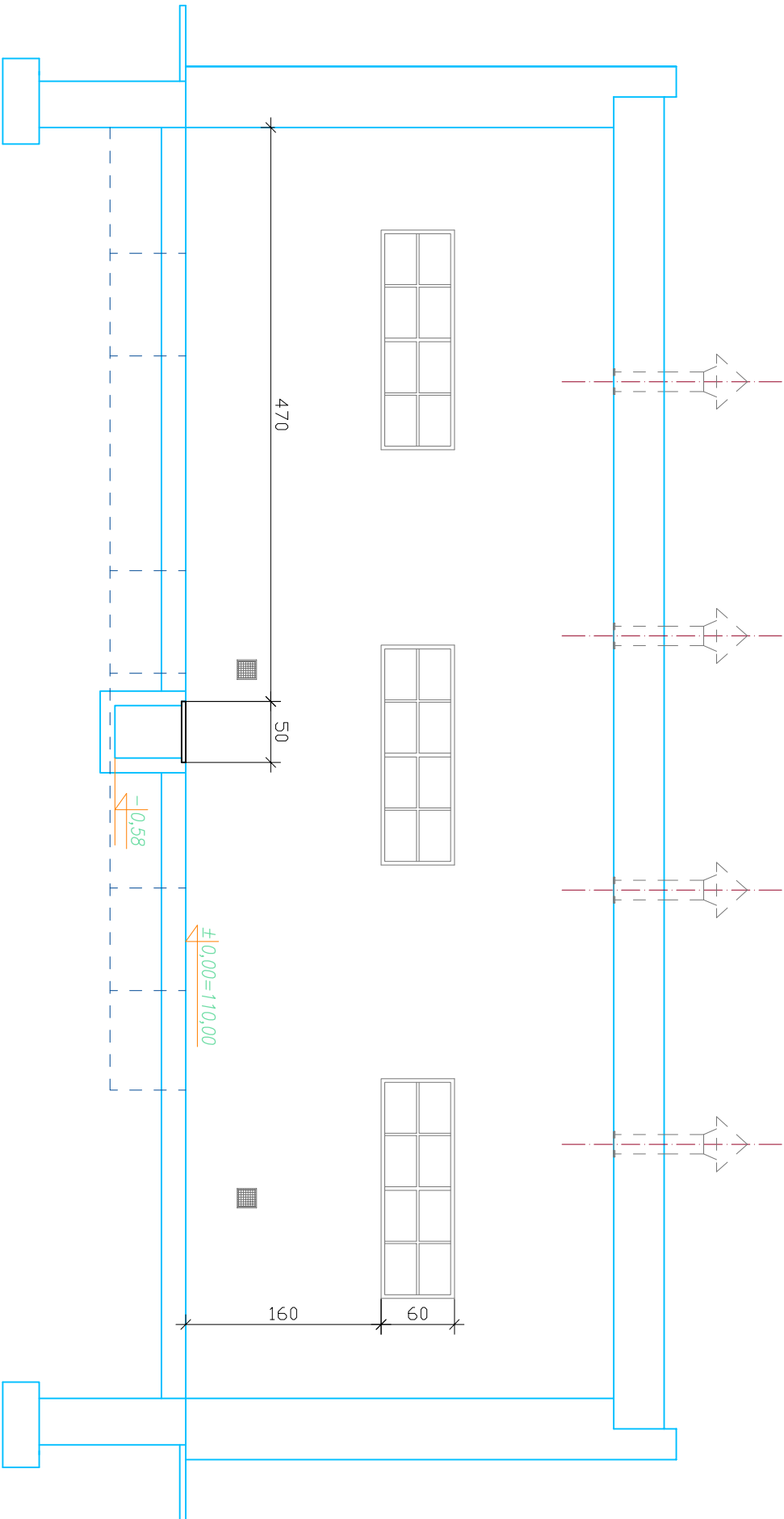


A - A



PRACOWNIA INWESTYCYJNO-PROJEKTOWA INSTALACJI I INŻYNIERII SANITARNEJ
14-200 ILAWA, ul. Ostródzka 53, tel/fax (0-89) 648-71-51

OBIEKT: STACJA UZDATNIANIA WODY

ADRES: DZ. NR 64/56, JANUSZEWÓ, GMINA SUSZ

TEMAT: Stan istniejący – przekrój A-A

NR RYSUNKU

6

PROJEKTOWAŁ

inż. Jerzy Kujowski

nr upr. 220/82/01; 74/92/01

OPRACOWAŁ

Adrian Kujowski

--

KREŚLIŁ

Adrian Kujowski

--

PODZIAŁKA

1:50

DATA

pozdziernik 2009r.